

El producto Trapview esta hecho por Efos d.o.o. que es titular de todas las correspondientes patentes.

Para información y contacto:

**Andrea Lari**

Ph: +393482683895 - andrea.lari@metos.at

**AUSTRIA**

PESSL Instruments - Werksweg 107 - 8160 Weiz - Ph: +43(0)31725521

**ESLOVENIA**

EFOS d.o.o. - Razdrto 47B - 6225 Hruševje - Ph: +386 (0)5 7577542 - info@efos.si

**ITALIA**

Dr. Federico Fantin - Ph: +393276738804 - federico.fantin@metos.at

**FRANCIA y ESPAÑA**

Manuel Mtz. de Arano - Ph: +34655704226 - manu.arano@metos.at

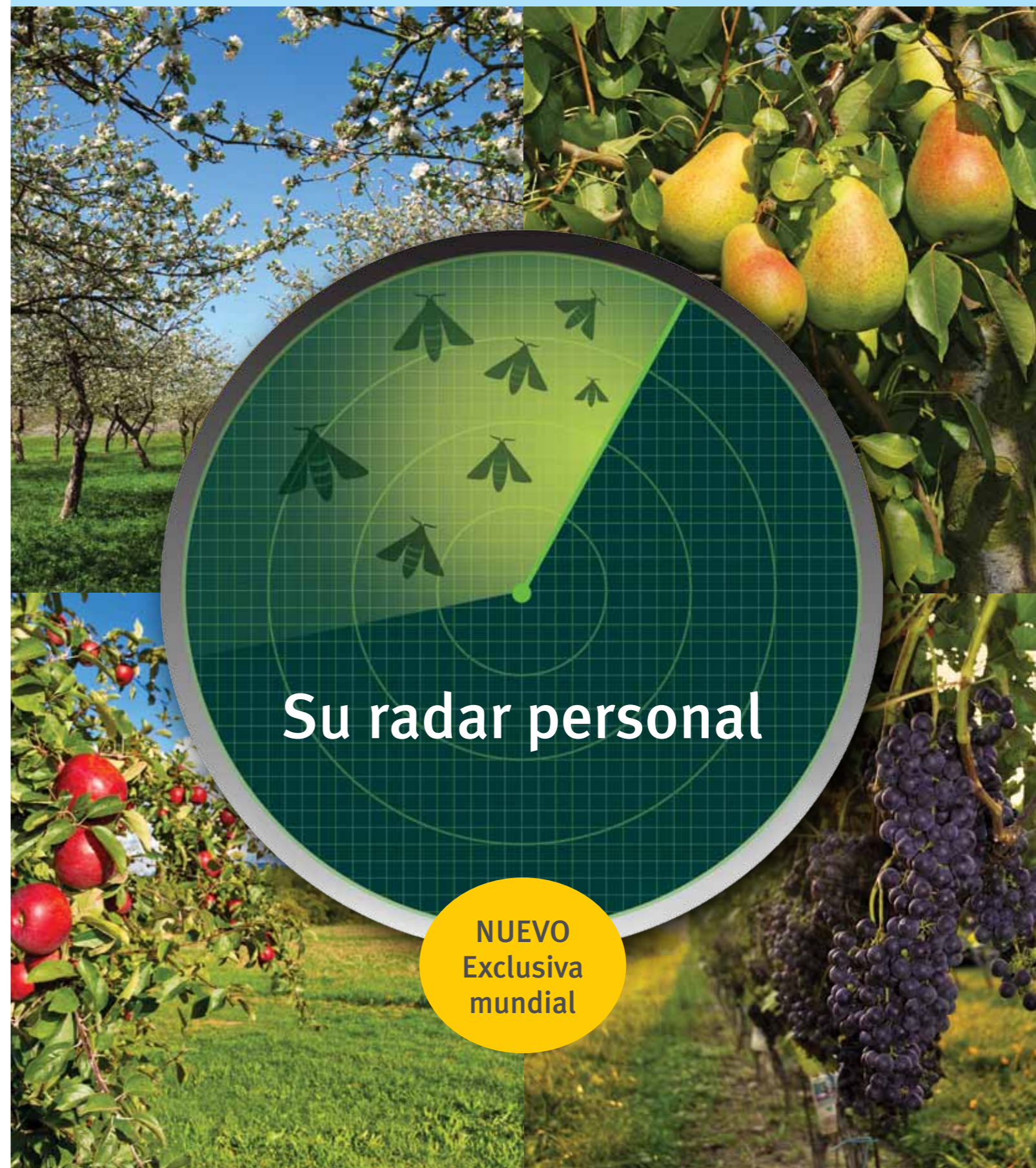
Para información adicional visítenos también en [www.trapview.com](http://www.trapview.com) - [info@trapview.com](mailto:info@trapview.com)



[www.trapview.com](http://www.trapview.com)

# iTRAP

## Monitorear nunca había sido tan sencillo



### Su radar personal

**NUEVO**  
Exclusiva  
mundial

# Monitoreando insectos

## Clave para producción sostenible

El mercado requiere producción con altos estándares de calidad y el mínimo posible de residuos químicos.

Agricultura moderna y sostenible se sirve de semioquímicos para incrementar el control sobre plagas de insectos, en huertos y viñedos. La alternancia del control químico a base de insecticidas con técnicas de interrupción sexual se está convirtiendo en una de las métodos más efectivos para proteger cultivos.

**Los beneficios de este enfoque moderno pueden resumirse en:**

- mejora del control biológico;
- reducción de desarrollo de resistencias a los pesticidas;
- menor exposición a pesticidas;
- menores residuos en los frutos de la cosecha.

La interrupción del apareamiento se logra principalmente de dos maneras: la primera es mediante la atracción de hembras a fuentes de machos falsos y la segunda disfrazando la comunicación normal con un fondo de concentrado de feromonas.

Cualquiera que sea la forma en que las hembras son desorientadas, el monitoreo de la densidad de adultos a través de la temporada es esencial para evaluar el éxito de la interrupción del apareamiento y tratamientos de insecticida.



# iTRAP

## La forma sencilla para ello

*¿Alguna vez ha considerado dar un enfoque diferente a la inspección de trampas?*

**Nosotros si.**

Hemos recopilado conocimientos e impresiones de diferentes personas que usan trampas en frutales y viñas: su mayor preocupación siempre ha sido el tiempo y esfuerzos necesarios para inspeccionar trampas en terrenos amplios. Por ello, la inspección de trampas se lleva a cabo semanalmente por lo general.

*¿Alguna vez ha considerado que diferencia puede introducir en cuanto a la toma de decisiones, el inspeccionar trampas diariamente?*

**Nosotros si.**

Pensamos en la posibilidad de que perder alguna información clave puede cuestionar todo el conjunto de información disponible.

*¿Alguna vez ha pensado en una herramienta que pudiera ayudarle sin importar el lugar donde usted se encuentra?*

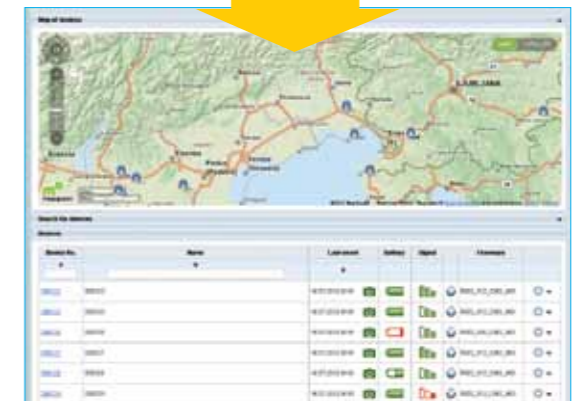
**Nosotros si.**

**Utilizando iTRAP usted tendrá acceso a una plataforma que le permite:**

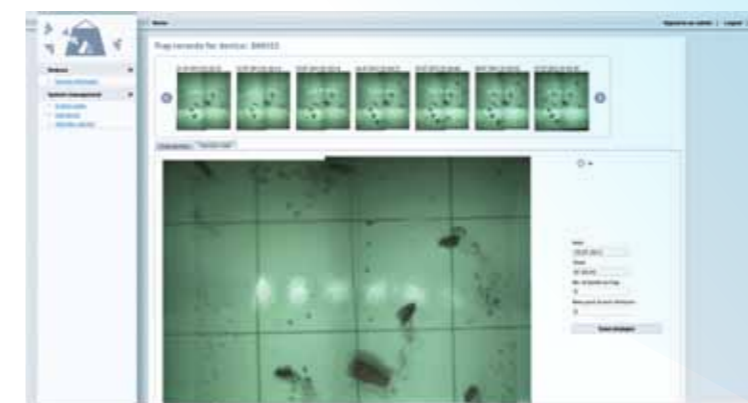
- comparar las capturas de diferentes días;
- comparar diferentes actividades de trampas;
- hacer mejor uso de la información a la que está teniendo acceso.



La trampa se georeferencia y su estado...



... a la plataforma.



# Monitoramento Remoto

## Cómo funciona

iTRAP y Trapview son una combinación patentada de hardware y software para el monitoreo a distancia de diferentes insectos de importancia en agricultura.

La trampa con toda su electrónica es suficientemente ligera como para colgarla allí donde sea oportuno. Los elementos que consumen energía se autoalimentan con panel solar y batería.

**Un conjunto de cámaras toman fotografías de alta resolución de la placa adherente.**

Las imágenes se envían mediante GPRS a una plataforma Web.

Allí estas se analizan y con detección automática de plagas se visualizan en la web o aplicaciones para móviles.

El control es en directo y la información queda disponible para ulterior procesamiento.



# Nuestra visión

## Soluciones integrales para el manejo de cultivos

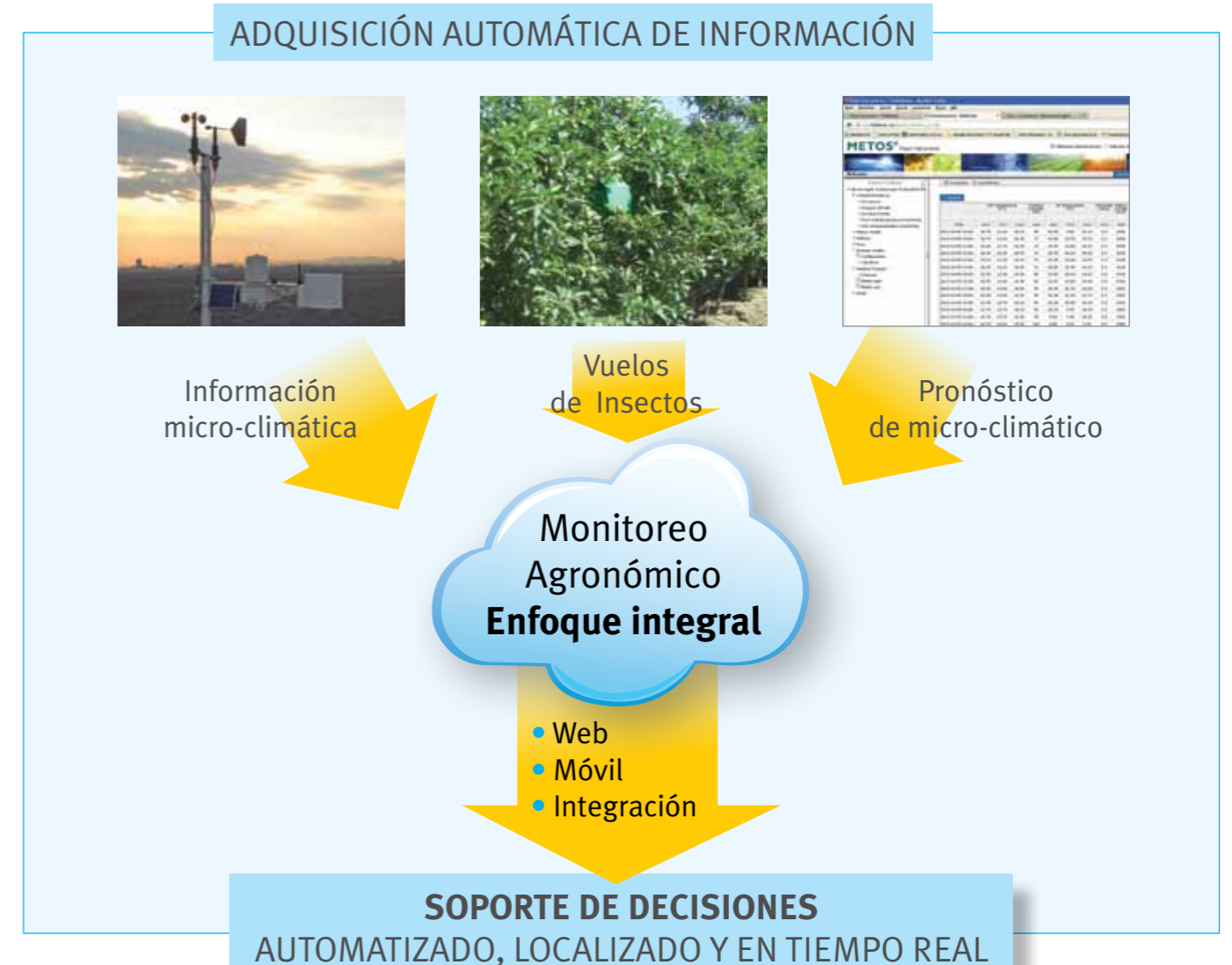
La agricultura moderna necesita optimización de insumos y de decisiones.

**Nuestra visión es la de apoyar a los agricultores en la toma de decisiones** basadas en información sólida proveniente del análisis del ambiente y situación local.

Pronósticos a gran escala pueden no estar en lo correcto cuando se refieren a decisiones que deben ser tomadas para una ubicación concreta. Empezando por la recolección automática de información local, nuestra visión es dar a cada

agricultor acceso a fuentes automatizadas, georeferenciadas, con apoyo a la toma de decisiones en tiempo real y que puedan ser accedidas en la web o en medios portátiles.

**El alto nivel de integración entre nuestros productos** (*estaciones climáticas, modelización y monitoreo*) permite una visión integral de la gestión de la cosecha y da soporte calificado a las decisiones difíciles que agricultores deben tomar cada día.



# iTRAP

## Beneficios y características técnicas

