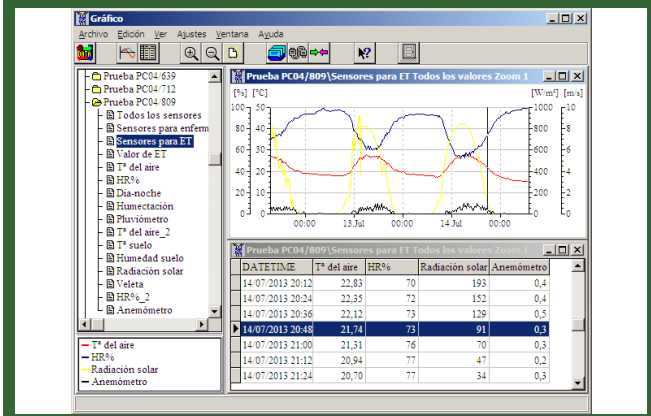


# Metos Compact

## Metos Compact estación meteorológica de segunda mano

®

**METOS**



CONCEPTO	PRECIO
Estación Metos Compact sin sensores	200 €
Temperatura y humedad relativa del aire	40 €
Pluviómetro Pessl	40 €
Anemómetro Young	90 €
Veleta Young	70 €
Radiación solar Pessl	40 €
Humedad foliar Pessl	60 €
Temperatura de suelo/agua Pessl	50 €
Humedad de suelo Watermark	20 €
Estación con todos los sensores	500 €

**OFERTA VÁLIDA HASTA EL 30/06/2014**

### Características de la estación Compact

- ✓ Protector de radiación solar con 9 platos de 11 cm de diámetro.
- ✓ Caja de intemperie IP65 de 24x16x9 cm con 12 entradas de rosca PG7 y 1 de PG11 para cables, conector estanco Trident para cable de comunicaciones y soporte metálico con abarcones para poste o mástil de hasta 48 mm de diámetro.
- ✓ Panel solar de 30x15 cm y 1,6 watos con soporte metálico y abarcones para poste o mástil de hasta 48 mm de diámetro.
- ✓ 2 baterías de 6 V y 4 Ah recargables.
- ✓ Datalogger con capacidad de registro de datos de hasta 1 año, registros cada 12 minutos, puerto serie RS232, salida para alarma y 3 entradas para sensores de temperatura, 2 para humedad relativa, 2 para humedad foliar, 1 para humedad de suelo, 1 para radiación solar, 1 para veleta, 1 para anemómetro, 1 para pluviómetro y 1 para luminosidad
- ✓ Cable serie RS232 con conector estanco Trident macho y DB9 macho
- ✓ Software MetWinII en español para configurar estación, comunicaciones, descarga, lectura, visualización, cálculo y formateo de datos entre otras funcionalidades
- ✓ Comunicación directa por cable serie (necesario puerto serie o convertidor USB a serie) y remota a través de módem

### Servicios gratuitos

- ✓ Asesoramiento técnico
- ✓ Asistencia técnica para instalación y puesta en marcha

### Servicios disponibles

- ✓ Instalación
- ✓ Mantenimiento
- ✓ Repuestos
- ✓ Ampliaciones

### Garantías

- ✓ La estación y los sensores se revisan y prueban antes de la entrega
- ✓ Se pueden solicitar las fotos de detalle que se consideren necesarias para comprobar el estado del material a suministrar
- ✓ Garantía de 6 meses



Solicite más información, características técnicas y presupuesto sin compromiso (indicando los sensores que necesita o los parámetros que desea medir) en [info@efesaro.com](mailto:info@efesaro.com)

Más información en [www.efesaro.com](http://www.efesaro.com)

**efesaro**  
 Monitorización Ambiental  
 Avd. Villalba, 39  
 27370 Rábade (Lugo)  
 Tel. 639 87 46 47  
 Email: [info@efesaro.com](mailto:info@efesaro.com)  
 Web: [www.efesaro.com](http://www.efesaro.com)

Versión  
 Abril 2014

